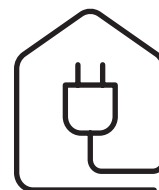




Bytový dům na Smíchově: inovace energetiky s ohledem na historii budovy a komfort nájemníků



Doba realizace: 4 měsíce

Na Štefánikově ulici v historickém centru Prahy se nachází smíšený komplex, který je domovem různorodé skupiny nájemníků. Cílem majitele tohoto komplexu bylo zjednodušit proces účtování energií mezi všemi rezidenčními, komerčními i nebytovými jednotkami v budově. Implementací FVE a integrací do systému WATTEE jsme vyřešili i mnoho dalších požadavků.



Výzvy

1. Ochrana kulturního dědictví:

První výzva byla navrhnout fotovoltaické panely tak, aby splynuly a respektovaly okolní styl budov. Potřebovali jsme souhlas s instalací od Národního památkového ústavu.

2. Energetické rozúčtování:

Předchozí systém rozúčtování byl velmi zastaralý a neefektivní. Doposud tomu bylo tak, že fyzická osoba musela ručně zaznamenávat čísla z měřidel každého nájemníka a poté je rozúčtovávat.



Výsledky

1. Proces účtování energie je díky softwaru automatizovaný a efektivní.
2. Díky schopnosti odečítat staré elektroměry umožnila aplikace ušetřit za nákup nových.
3. Zvýšení udržitelnosti budovy instalací FVE.
4. Tento projekt slouží jako pilotní pro další podobné inovace.

Řešení

1. Fotovoltaické panely

- Design i umístění FVE jsme navrhli tak, že Národní památkový úřad (NPÚ) vydal povolení a my jsme zahájili instalaci.

2. Systém WATTEE pro rozúčtování a řízení toku energie

- Trasování energie: WATTEE umožňuje trasování spotřeby energie u jednotlivých odběratelů (každý z nich má v aplikaci svůj profil). Majitel domu tak přesně ví, kdo spotřebovává více energie z FVE a kdo ze sítě, když FVE zrovna elektřinu nevyrobí.
- Bonifikace nájemníků: Na základě takových informací může majitel bonifikovat nájemníky, kteří využívají energii z obnovitelného solárního zdroje.
- Nabíjecí stanice: Budova je vybavena dvěma nabíjecími stanicemi, které mohou využívat všichni nájemníci. WATTEE na základě profilu nájemníka opět majiteli umožní zjistit, kdo nabíjel, kolik spotřeboval a zjednoduší tak finální fakturace za energii.
- Odečet Elektroměrů: Na každou bytovou jednotku jsme přidali vzdálený odečet elektroměru. Díky naší řídicí jednotce, která dokáže odečíst i staré elektroměry (nejen ty digitální, což je v historických budovách obvyklé), nemusel majitel domu provádět výměnu starých zařízení za nové, což představovalo velkou úsporu.

WallBox – technické parametry



FVE:

AC FVE:

Výkon panelů:

Střídač: Solinteg MHT-20K

Výkon AC: 20 kW

Baterie:

Ostrovni režim: Společné prostory

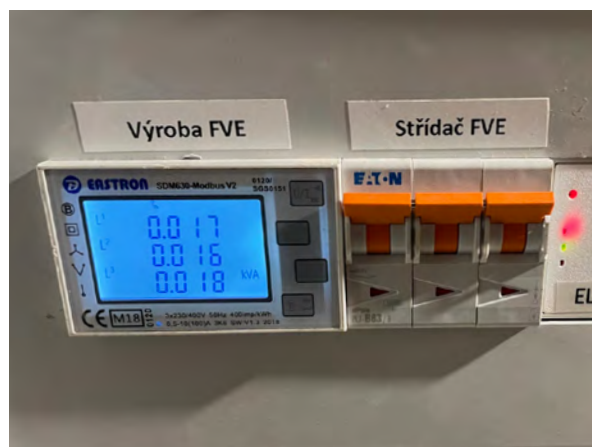


Nabíjení:

Typ: AC

Výkon: 22 kW

Počet: 2x



Závěr

Úspěšná modernizace energetického systému bytového domu na Smíchově představuje vítězství na více úrovních, od udržitelnosti až po efektivitu. Tato případová studie není jen technickým záznamem, ale důkazem, že inovativní technologie mohou elegantně a efektivně řešit komplexní výzvy ve správě nemovitostí.

Co říká náš klient?

“Fotovoltaické panely a napojení do systému WATTEE mi výrazně usnadnili práci v oblasti rozúčtování spotřeby energií po celém domě, přinesli také dodatečné úspory a umožnili mi mít neustálý přehled o toku elektřiny v celém domě, což je pro mě klíčové.”